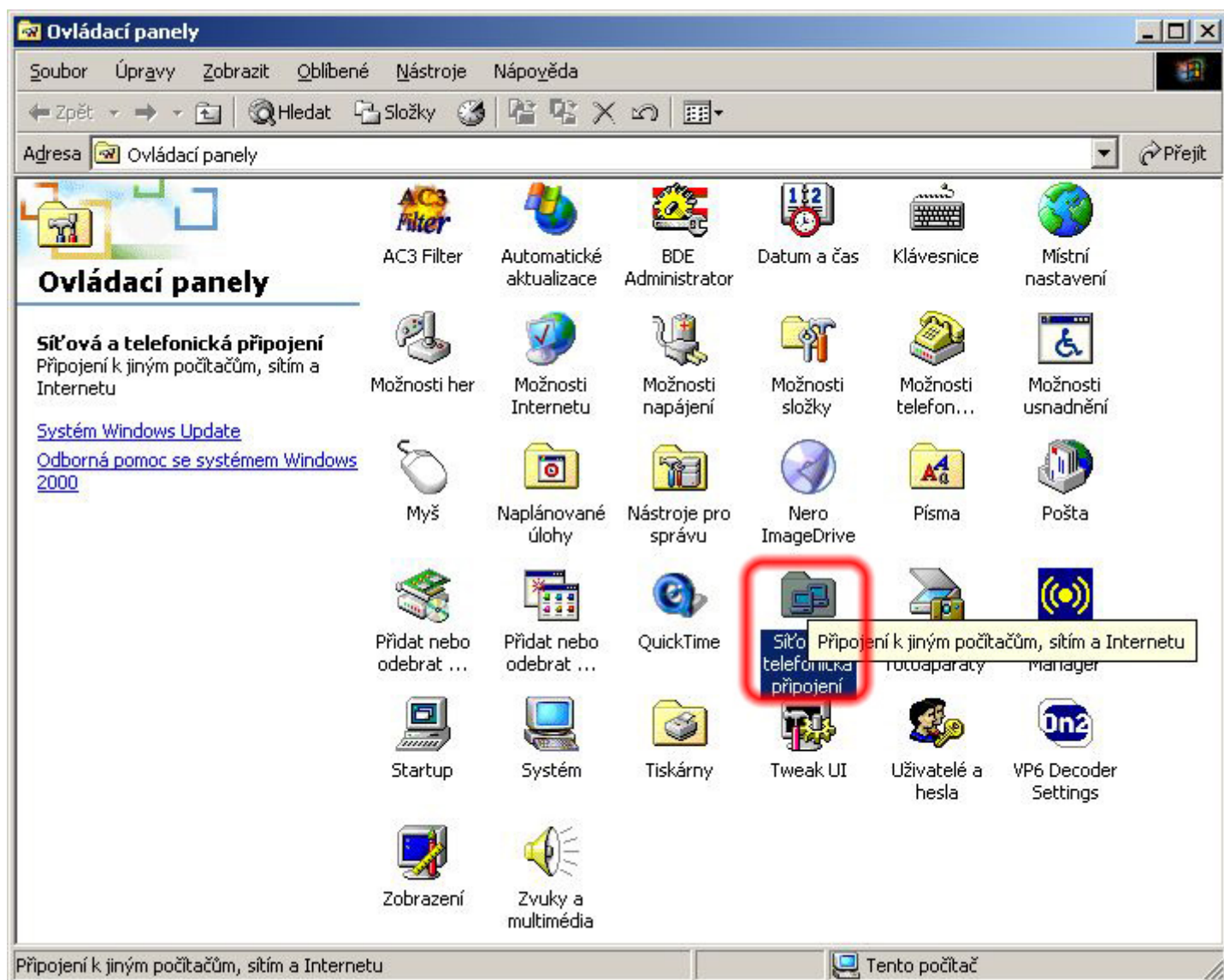
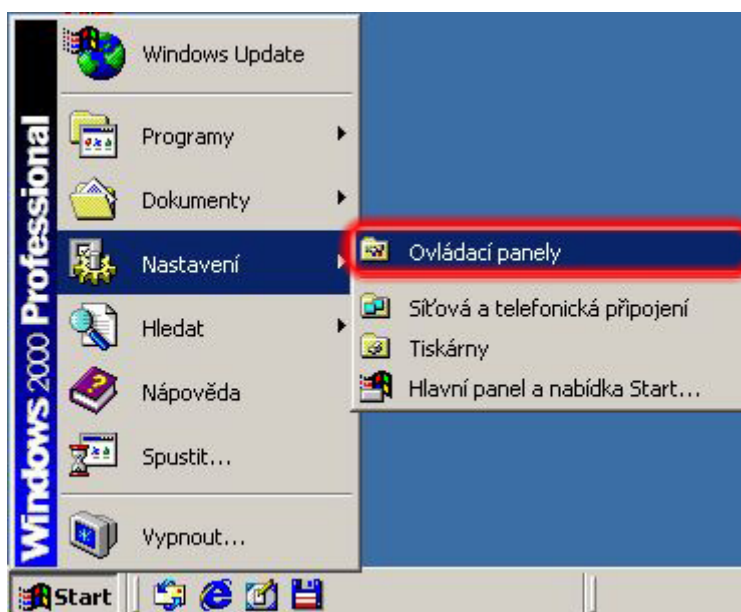
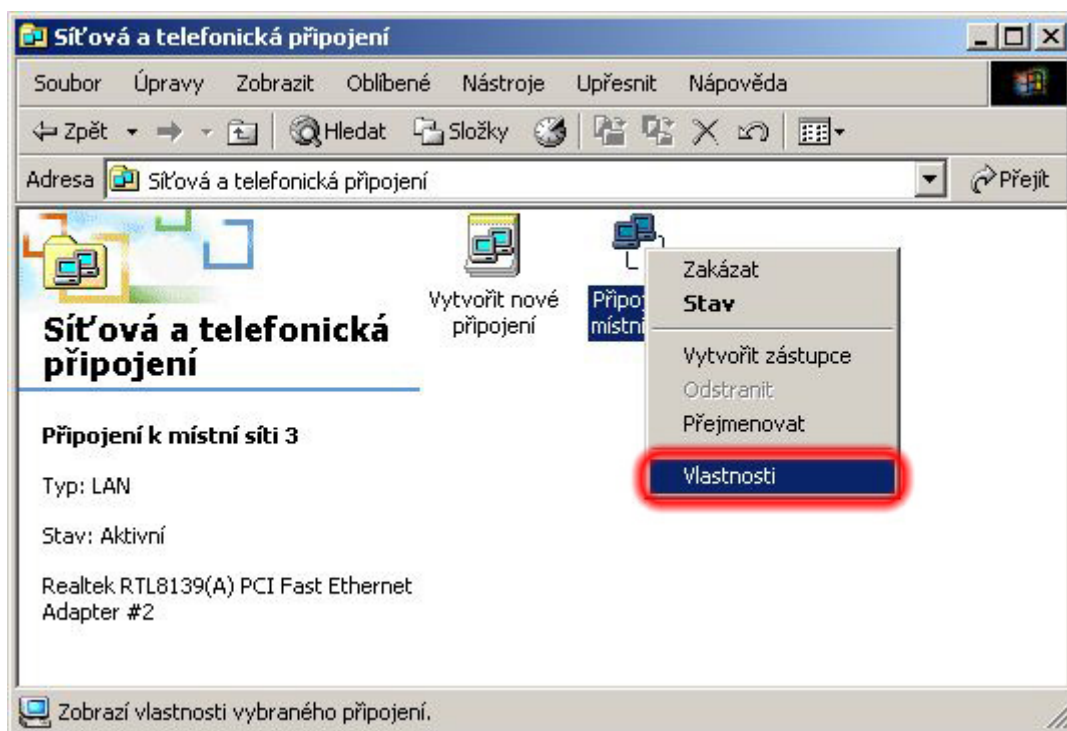


Nastavení sítě ve Windows 2000

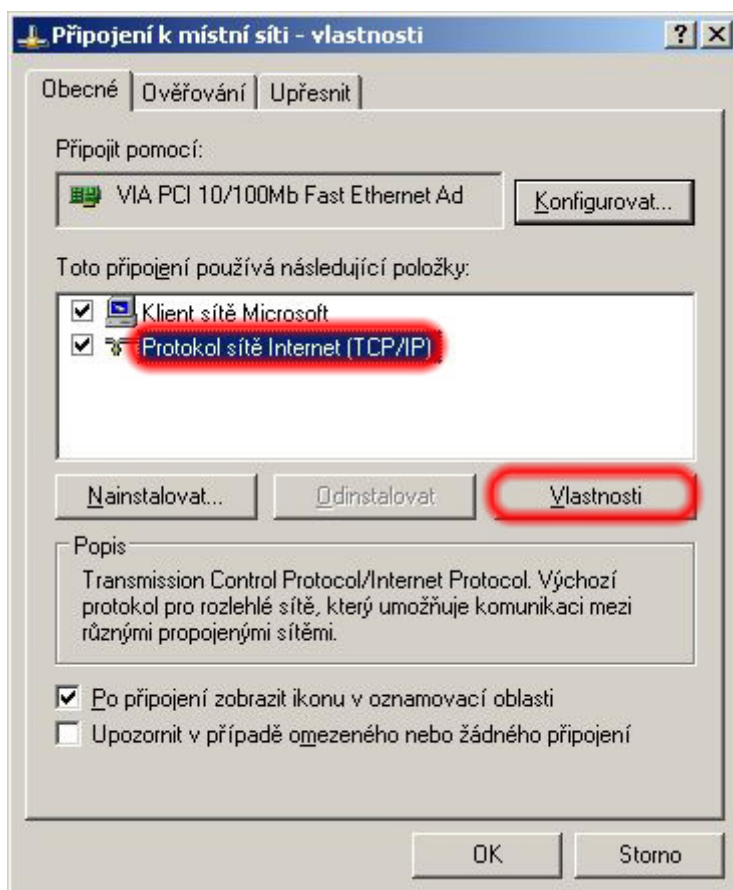
Klikněte na **START-Nastavení-Ovládací panely** podle obrázku a v otevřeném okně spusťte ikonku **Síťová přípojení**.



Pravým tlačítkem myši klikněte na **Připojení** a potvrďte **Vlastnosti**.



Myší označte **Protokol TCP/IP** a klikněte na **Vlastnosti**.



Podle údajů ve Vaší smlouvě zvolte možnost "**Získat adresu IP ze serveru DHCP**" nebo "**Použít následující adresu IP**", v tomto případě opět podle smlouvy vyplňte položky **Adresa IP**, **Maska podsítě** a **Výchozí Brána**. Potom zvolte možnost **Použít následující adresy serverů DNS** a vyplňte kolonky **Upřednostňovaný server DNS** a **Náhradní server DNS** hodnotami **89.190.95.21** a **89.190.95.20**.

Protokol sítě Internet (TCP/IP) - vlastnosti

Obecně

Podporuje-li síť automatickou konfiguraci IP, je možné získat nastavení protokolu IP automaticky. V opačném případě vám správné nastavení poradí správce sítě.

Získat adresu IP ze serveru DHCP automaticky

Použít následující adresu IP:

Adresa IP: [192.168.1.1]

Maska podsítě: [255.255.255.0]

Výchozí brána: [192.168.1.1]

Získat adresu serveru DNS automaticky

Použít následující adresy serverů DNS:

Upřednostňovaný server DNS: 89.190.95.21

Náhradní server DNS: 89.190.95.20

Upřesnit...

OK Storno

Nakonec potvrďte toto i následující okno tlačítkem **OK**.
Restartovat počítač není nutné.