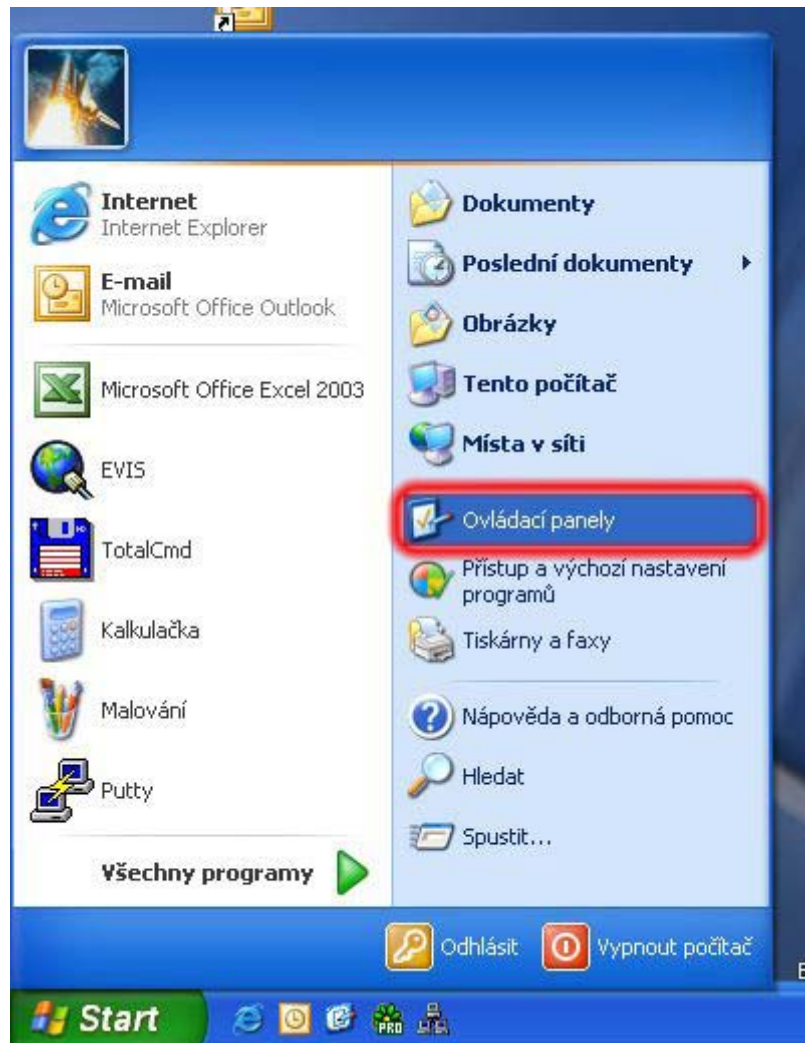
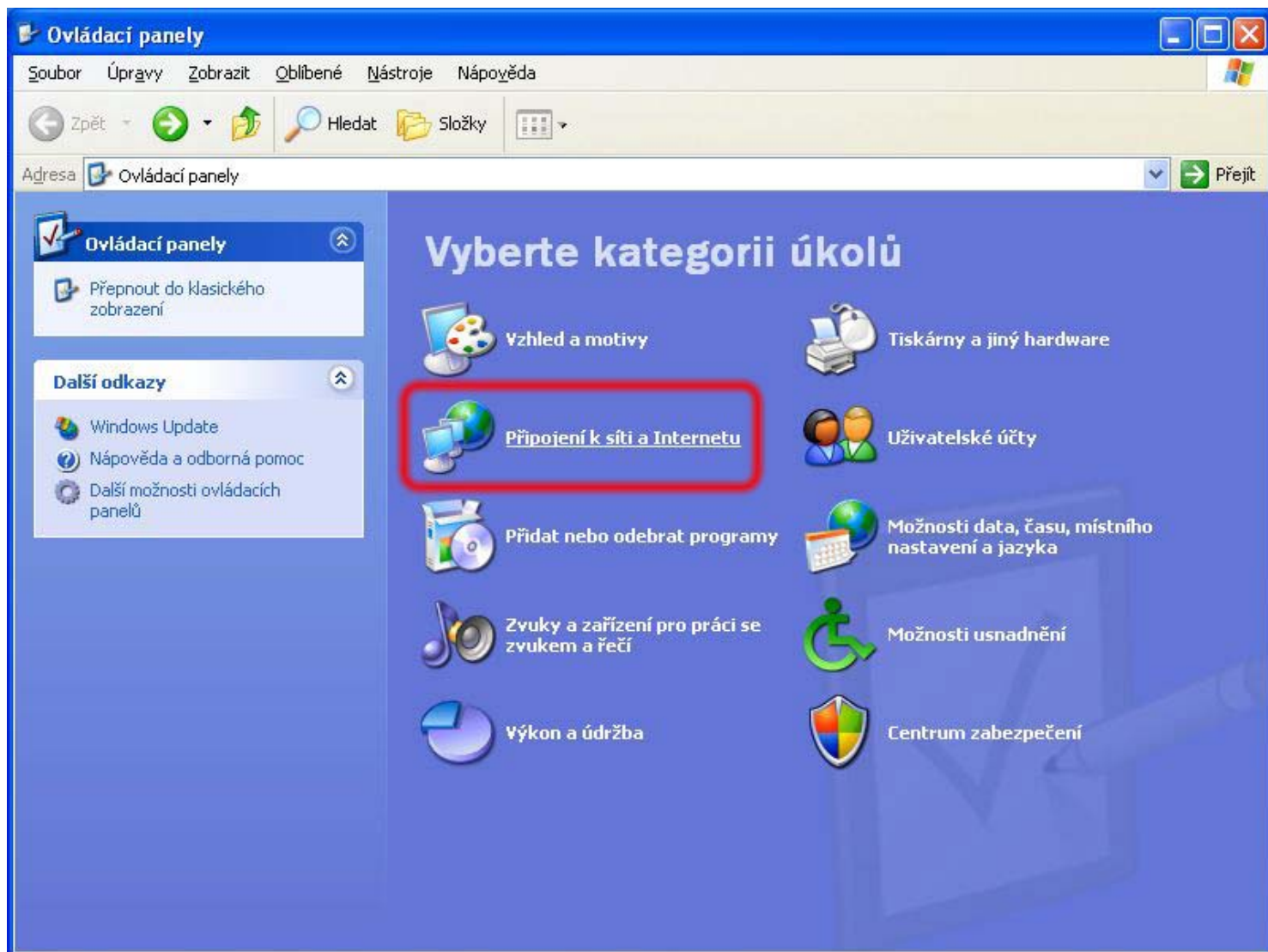


Nastavení sítě ve Windows XP

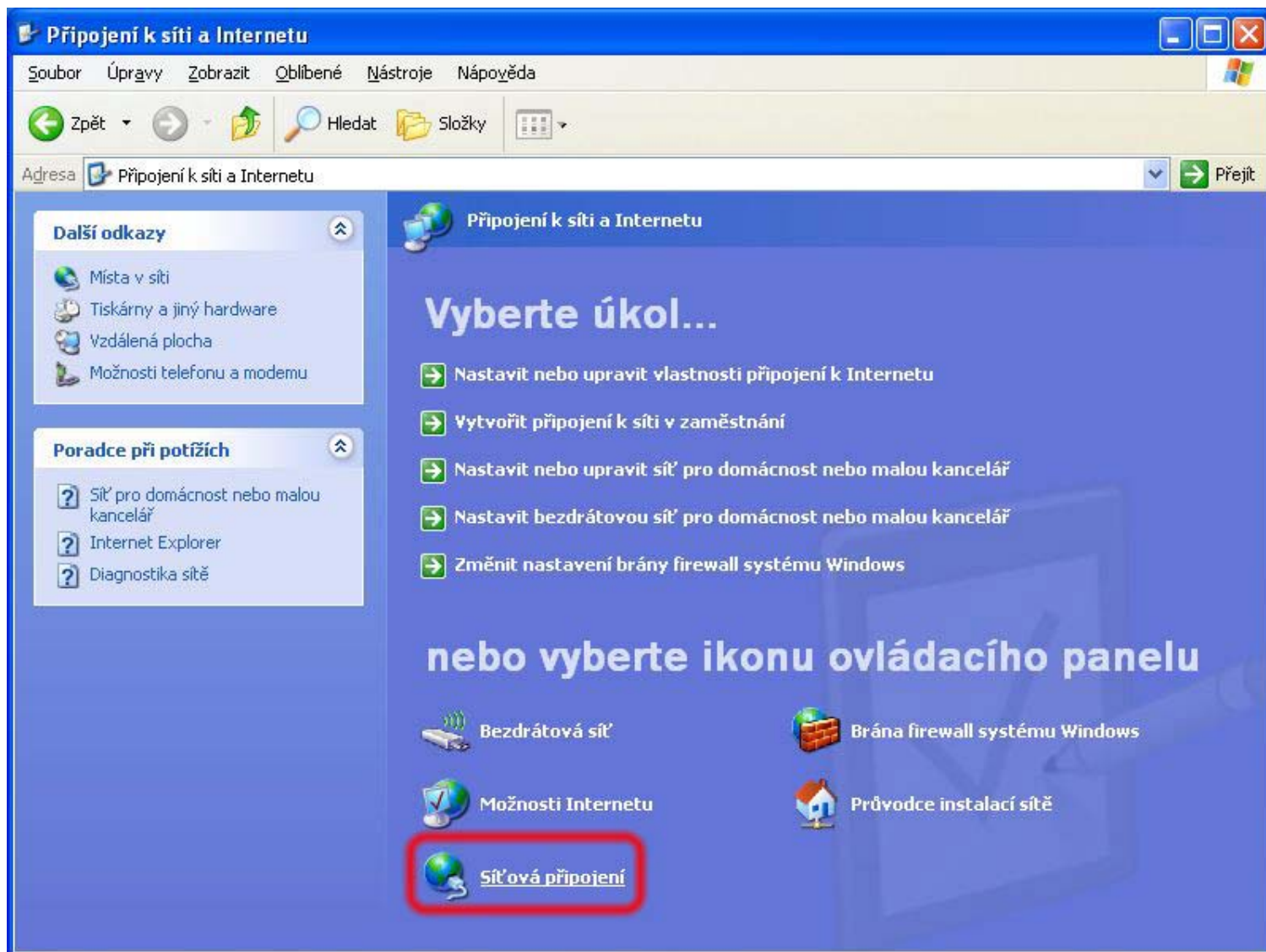
Klikněte na **START-Nastavení-Ovládací panely** podle obrázku a v otevřeném okně spusťte ikonku **Připojení k síti a internetu**.



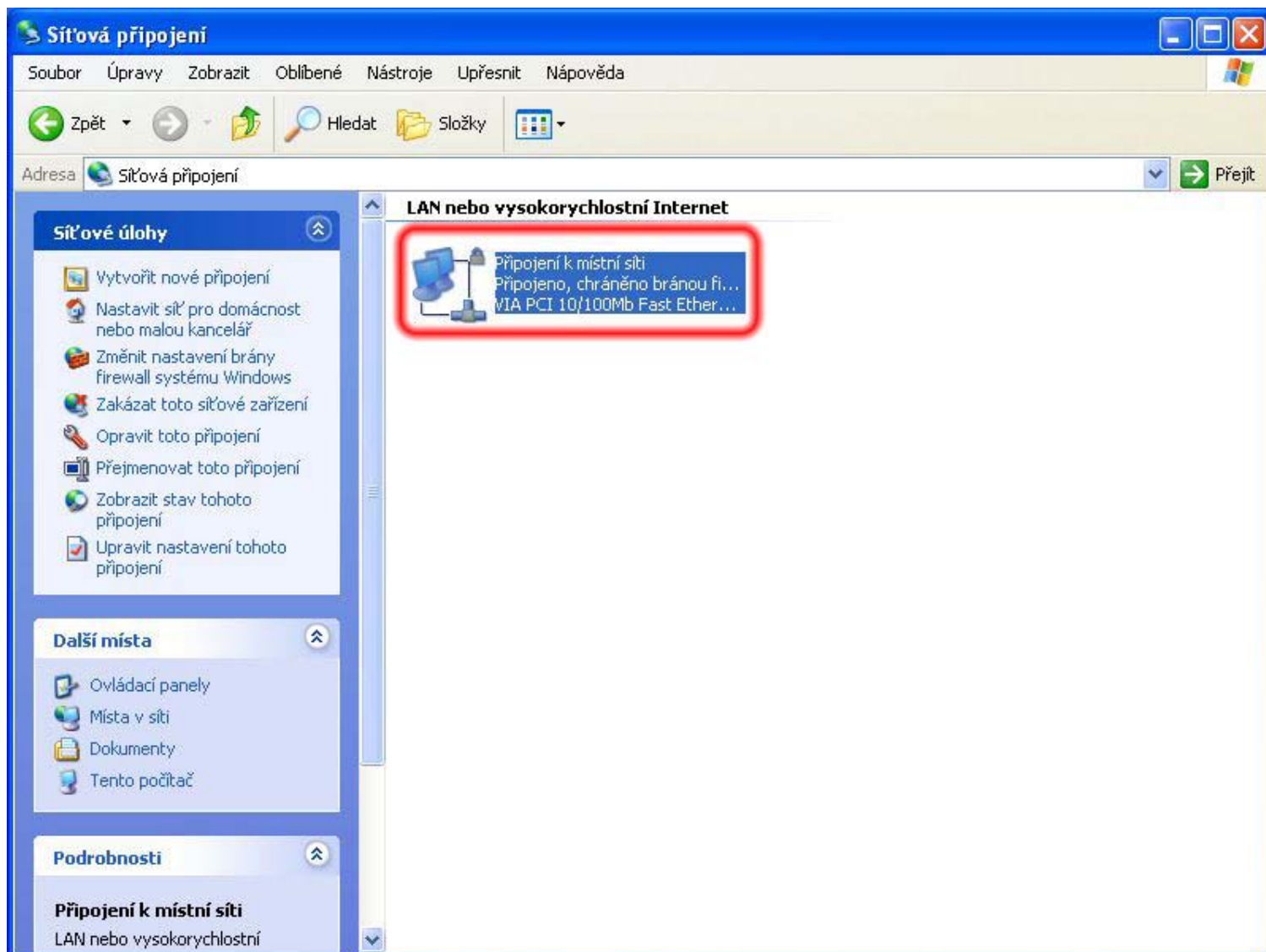
V otevřeném okně spusťte ikonku **Připojení k síti a internetu**.



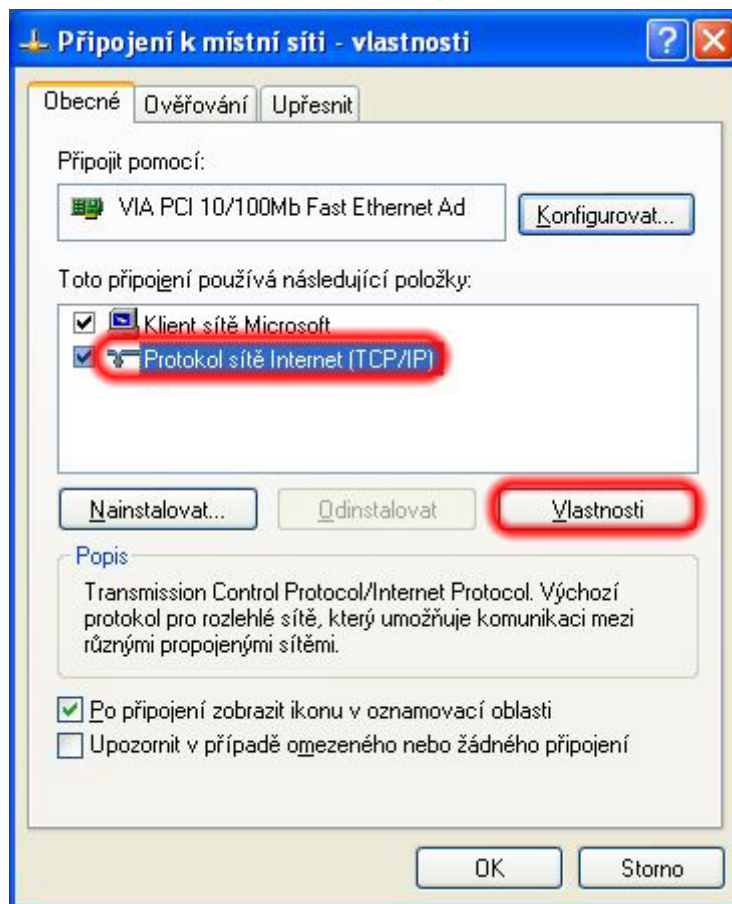
Vyberte ikonku **Sít'ová Připojení** a potvrďte.



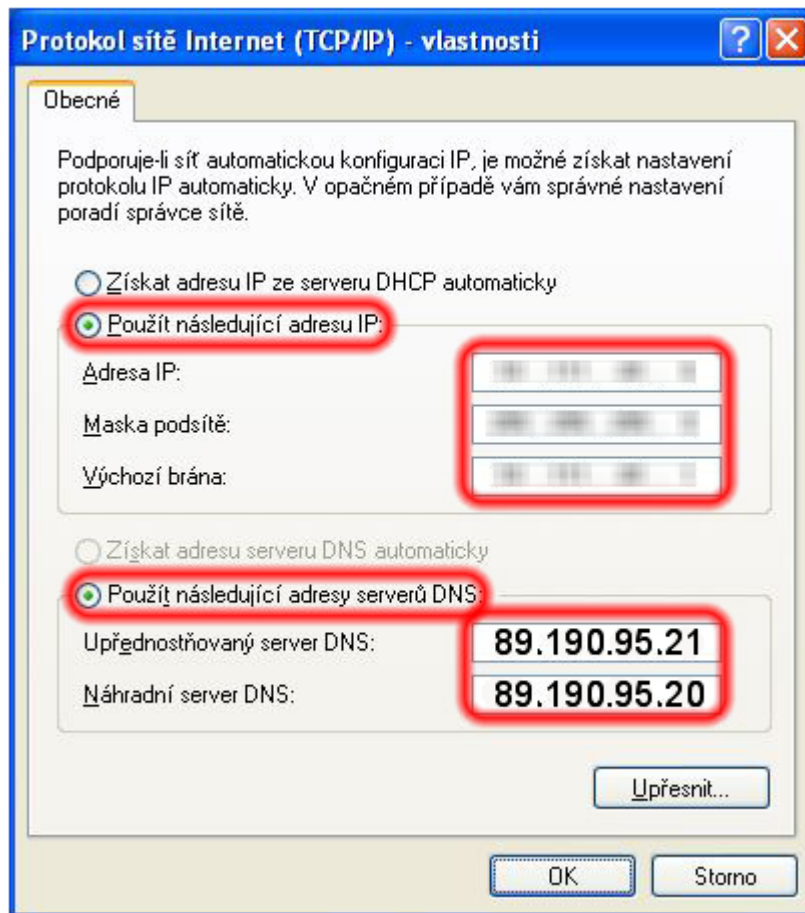
Pravým tlačítkem myši klikněte na **Připojení** a potvrďte **Vlastnosti**.



Myší označte **Protokol TCP/IP** a klikněte na **Vlastnosti**.



Podle údajů ve Vaší smlouvě zvolte možnost "**Získat adresu IP ze serveru DHCP**" nebo "**Použít následující adresu IP**", v tomto případě opět podle smlouvy vyplňte položky **Adresa IP**, **Maska podsítě** a **Výchozí Brána**. Potom zvolte možnost **Použít následující adresy serverů DNS** a vyplňte kolonky **Upřednostňovaný server DNS** a **Náhradní server DNS** hodnotami **89.190.95.21** a **89.190.95.20**.



Nakonec potvrďte toto i následující okno tlačítkem **OK**.